

FECAFÉS



**REUNIÕES
SETORIAIS**

representa **coop**

CICLO | 2024





*INDICAÇÃO GEOGRÁFICA - IP
DENOMINADA DE “ESPÍRITO
SANTO” PARA O CAFÉ
CONILON.*

CONCEITOS

A Indicação Geográfica (IG) é um nome geográfico que identifica um produto ou serviço como originário de uma área geográfica delimitada quando determinada qualidade, reputação ou outra característica é essencialmente atribuída a essa origem geográfica. A Indicação Geográfica no Brasil se divide em duas espécies:

INDICAÇÃO DE PROCEDÊNCIA (IP)

É o nome geográfico de localidade ou região que se tenha tornado conhecido como centro de extração, produção ou fabricação de determinado produto ou de prestação de determinado serviço.

DENOMINAÇÃO DE ORIGEM (DO)

É o nome geográfico de país, cidade, região ou localidade de seu território, que designe produto ou serviço cujas qualidades ou características se devam exclusiva ou essencialmente ao meio geográfico, incluídos fatores naturais e humanos.

CAFÉ CONILON

“Espírito Santo/Capixaba”



Notoriedade: Reconhecimento por um número expressivo de indivíduos com relação a um produto, que possui características específicas relacionadas a uma área geográfica.

Reputação: Conceito que um produto goza, relacionado a uma área geográfica

CAFÉ CONILON

“Espírito Santo/Capixaba”



Relação do produto com a origem geográfica:

- Descrever as características do produto em termos de reputação, notoriedade, qualidade entre outras atribuídas à origem geográfica (Notoriedade e Reputação).

**COMPROVANDO QUE DE FATO O CAFÉ CONILON, POSSUI ATRIBUTOS ESSENCIAIS QUE ENVOLVEM SUA ORIGEM OS COSTUMES, O MODO DE FAZER, DENTRE OUTRAS TIPICIDADES ESPECIAIS DO PRODUTO.*



SEAG - ES



INSTITUTO FEDERAL
Espírito Santo



CETCAF
Centro de Desenvolvimento Tecnológico do Café
www.cetcaf.com.br
Desde 1993
Ajudando a cuidar do nosso café!



GOVERNO DO ESTADO
DO ESPÍRITO SANTO



**FAES
SENAR
SINDICATOS**



Inovates
Instituto de Inovação
e Tecnologias Sustentáveis

Indicação de Procedência

**Café Conilon do
Espírito Santo**

Todos os direitos reservados ©



COOABRIEL



DOSSIÊ DE NOTORIEDADE DA
INDICAÇÃO DE PROCEDÊNCIA
“ESPÍRITO SANTO”
PARA O CAFÉ CONILON



O Espírito Santo é líder na produção de café conilon, referência em qualidade e exportador de tecnologia (P&D), mas esses valores não são tangibilizados no produto final, que acaba vendido como commodity.



O Espírito Santo é o maior produtor de café conilon do Brasil, responsável por pelo menos 75% da produção nacional, quase 20% de toda a produção mundial. São 40 mil propriedades rurais em 63 municípios, com 78 mil famílias produtoras.

incaper.es.gov.br

A descomoditização é uma realidade.

Pesquisa recente revela que 60% dos brasileiros já busca informações sobre o caminho que os alimentos percorrem até chegarem à mesa, e cada vez mais os consumidores valorizam as atitudes, os valores e a origem das marcas.

Pesquisa ReclameAQUI

+ **Tradição em inovar**

Há décadas o estado desenvolve e exporta técnicas, pesquisas (P&D) e tecnologias que aprimoram a produção do café robusta no Brasil.

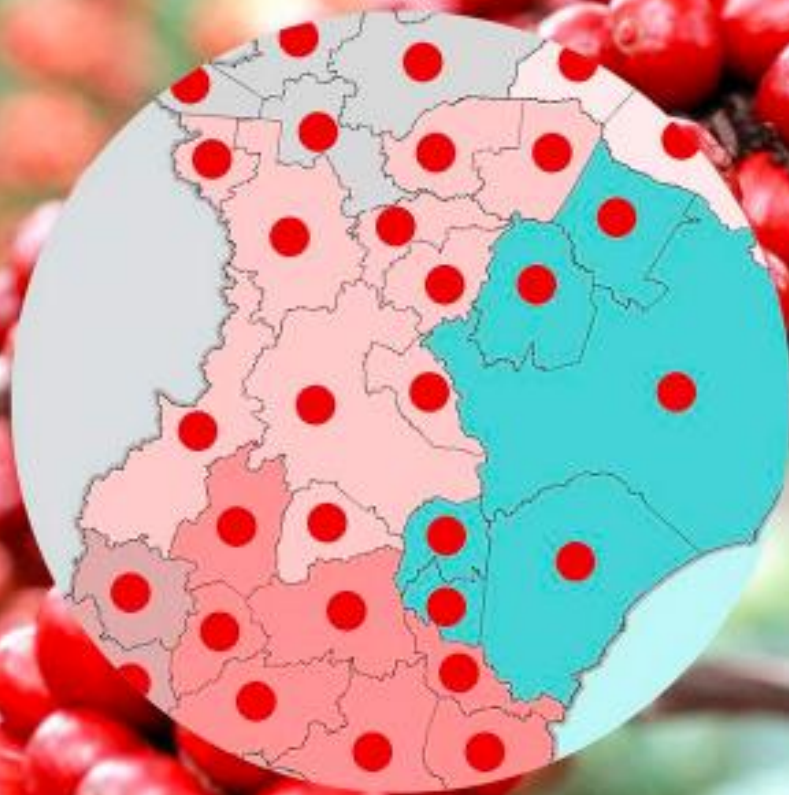
+ **Liderança e pioneirismo**

O Espírito Santo encabeçou e lutou contra a política da erradicação do café, vigente na década de 1970, se tornou uns dos maiores produtores mundiais de café conilon e referência nacional no segmento.

+ **Qualidade e paixão**

Todo o investimento em pesquisas, somado ao esforço e à paixão do capixaba pelo café conilon são a receita de um produto de alta qualidade, digno de reconhecimento.

Indicação de Procedência
Conceito



O conilon
está presente
em quase **todos**
os municípios
capixabas.

Indicação de Procedência
Conceito

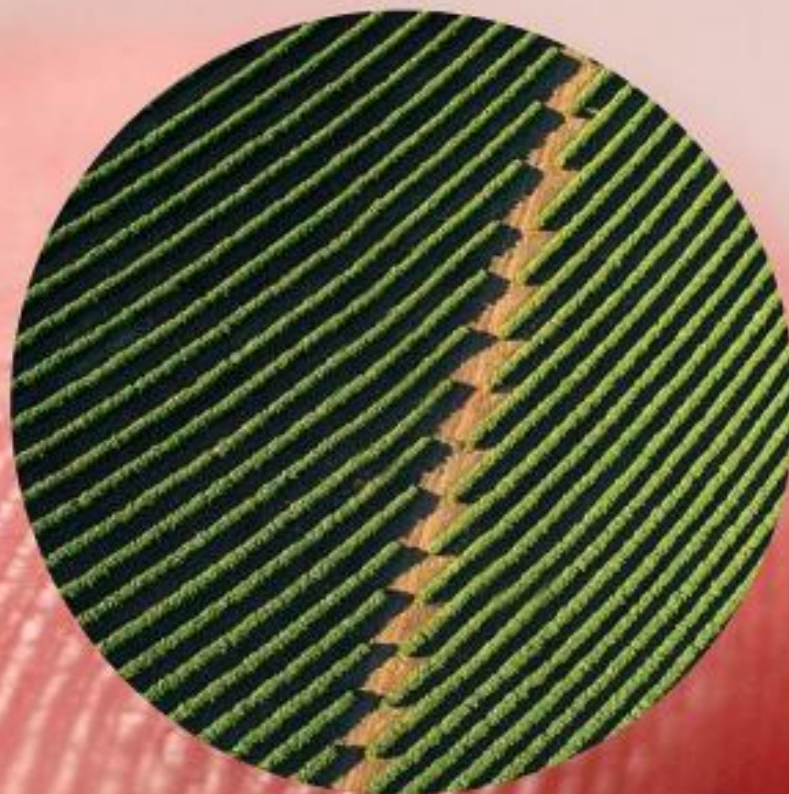
Isso demonstra
paixão e esforço
conjunto para
**desenvolver a
variedade.**



Indicação de Procedência
Conceito

O fruto é fonte
de sustento
para mais de
78 mil famílias
produtoras.

Indicação de Procedência
Conceito



E sua história
está marcada
na pele do
povo capixaba.



A sigla do estado
(Personalização)

+



O fruto e as folhas
(Protagonismo)

+



Plantações
(Cultivo e cuidado)



Café Conilon

Espírito Santo

Indicação de Procedência



Café Conilon



Espírito Santo

Indicação de Procedência

Descrição	Cerrado Mineiro	Café Conilon do ES: Sugestão
Nome da Associação	Federação dos Cafeicultores do Cerrado	FEDERAÇÃO DOS CAFÉS DO ESTADO DO ESPÍRITO SANTO
Altitude mínima	...	Não há
Pontuação mínima	75	<p>Café Cru, Torrado e Moído:</p> <ul style="list-style-type: none"> • Livre de mofo (visual e olfativo), gosto de fermentação (ardido) e fumaça (fogo direto). • Umidade entre 11 e 12,5%. • Máximo de 0,5% de impurezas extrínsecas. • Peneira 13 com o máximo de 5% de vazamento. • Mínimo Café TIPO 6 (tabela COB). <p>• Utilizar a metodologia: <i>Fine Robusta Coffee Standards and Protocols</i>, desenvolvida pela Coffee Quality Institute (CQI) e Ugandan Coffee Development Authority (UCDA).</p> <p>• Atender minimamente os Itens Fundamentais do Currículo de Sustentabilidade do Café.</p> <p>Pontuação: 78 pontos.</p>

FECAFÉS



Café Conilon

Espírito Santo

Indicação de Procedência





LAUDO DE DELIMITAÇÃO DA ÁREA GEOGRÁFICA DE PRODUÇÃO DA INDICAÇÃO DE PROCEDÊNCIA “ESPÍRITO SANTO” PARA O CAFÉ CONILON

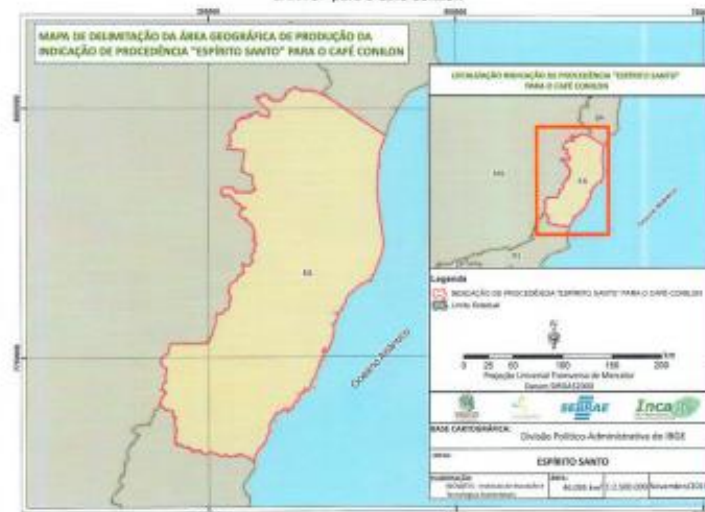
Espírito Santo – Brasil



4. DELIMITAÇÃO DA ÁREA GEOGRÁFICA DE PRODUÇÃO DA INDICAÇÃO DE PROCEDÊNCIA “ESPÍRITO SANTO” PARA O CAFÉ CONILON

A área geográfica delimitada de produção da Indicação de Procedência “ESPÍRITO SANTO” para o Café Conilon compreende, em sua totalidade dos limites geopolíticos, do Estado de Espírito Santo.

Figura 01 – Mapa da delimitação da área geográfica de produção da indicação de Procedência “ESPÍRITO SANTO” para o Café Conilon



12/05/2021 17h56

Espírito Santo conquista IG de Indicação de Procedência para Café Conilon

[Compartilhar 12](#) [Postar](#) [LinkedIn](#) [Compartilhar](#) [Imprimir](#)

Foto: Claudio Costa_Seag



O Espírito Santo conquistou mais uma Indicação Geográfica (IG), agora para o Café Conilon, na categoria de Indicação de Procedência (IP). Trata-se da primeira IG do Brasil que abrange a produção de conilon em um estado inteiro, representando um alcance inédito. A solicitação da IG foi realizada pela Federação dos Cafés do Espírito Santo (Fecafés), em janeiro de 2020, e a concessão foi dada pelo Instituto Nacional de Propriedade Industrial (INPI), nessa terça-feira (11).

A publicação do INPI conclui a comprovação de que o nome geográfico Espírito Santo se tornou conhecido pela produção de café conilon. A conquista inédita promove o protagonismo do Estado e a finalidade de tornar o café reconhecido nacional e internacionalmente pela produção sustentável, rastreável e de qualidade.



Planejamento Estratégico



Status Atual

Descrição	Cerrado Mineiro	Café Conilon do ES: Sugestão
Nome da Associação	Federação dos Cafeicultores do Cerrado	FEDERAÇÃO DOS CAFÉS DO ESTADO DO ESPÍRITO SANTO
Altitude mínima	...	Não há
Pontuação mínima	75	<p>Café Cru, Torrado e Moído:</p> <ul style="list-style-type: none"> • Livre de mofo (visual e olfativo), gosto de fermentação (ardido) e fumaça (fogo direto). <ul style="list-style-type: none"> • Umidade entre 11 e 12,5%. • Máximo de 0,5% de impurezas extrínsecas. • Peneira 13 com o máximo de 5% de vazamento. <ul style="list-style-type: none"> • Mínimo Café TIPO 6 (tabela COB). • Utilizar a metodologia <i>Coffee Standards and Protocols</i>, desenvolvida pelo Coffee Quality Institute (CQI) e Ugandan Coffee Quality Institute (UCQI). • Atender mínimo exigido no Currículo de



Projeto de Digitalização das IG's de Cafés do Brasil



*Ações do Projeto (SEBRAE, ICNA e ABDI):

- Contratação da empresa AGTRACE;
- Sistema disponível para início do processo de gestão e controle das IG's – AGTRACE;
- Hoje são 15 entidades entre associações e federações envolvidas no projeto, todas estão utilizando a plataforma desenvolvida para controle e gestão das IG's;
- Cadastrar pelo menos 50 produtores.

AGTRACE



*Plataforma de Gestão e Rastreabilidade das IG's:

- A plataforma está disponível, testada e em funcionamento – Piloto COOABRIEL;
- Modelo, instalação e treinamento já foi disponibilizado para todas as cooperativas (CAFESUL, COOABRIEL, COOPBAC e NATERCOOP);
- Foi realizado a o mapeamento e construção do fluxo padronizado do processo, para formalização junto as cooperativas;
- E todas estão em condições de realizar a aplicação do selo para seus produtores.



*Proposta para registro e selagem de cafés de produtores independentes:



*Proposta para registro e selagem de cafés de produtores independentes:

- Termo de Cooperação técnica com INCAPER:

Atestar a Sustentabilidade;

Garantia de estoque e utilização dos selos aos cafés verificados durante o processo;

Volume de cafés (quantitativo a ser selado), é de responsabilidade do produtor.

- A avaliação sensorial (mínimo 80 pontos SCA) e volume de cafés (quantitativo a ser selado) será de responsabilidade das Cooperativa: CAFESUL, COOABRIEL, COOPBAC e NATERCOOP.

OBS: Objetivo principal é viabilizar o processo e que seja realizado com menor custo possível para os produtores, democratizando acesso a todos que atendem os critérios da IG.



VCS CONHECEM CONILON ESPECIAL? ☕☕

Sim

40%

Não

30%

Sabe dele

30%



Café Conilon

Espírito Santo

Indicação de Procedência

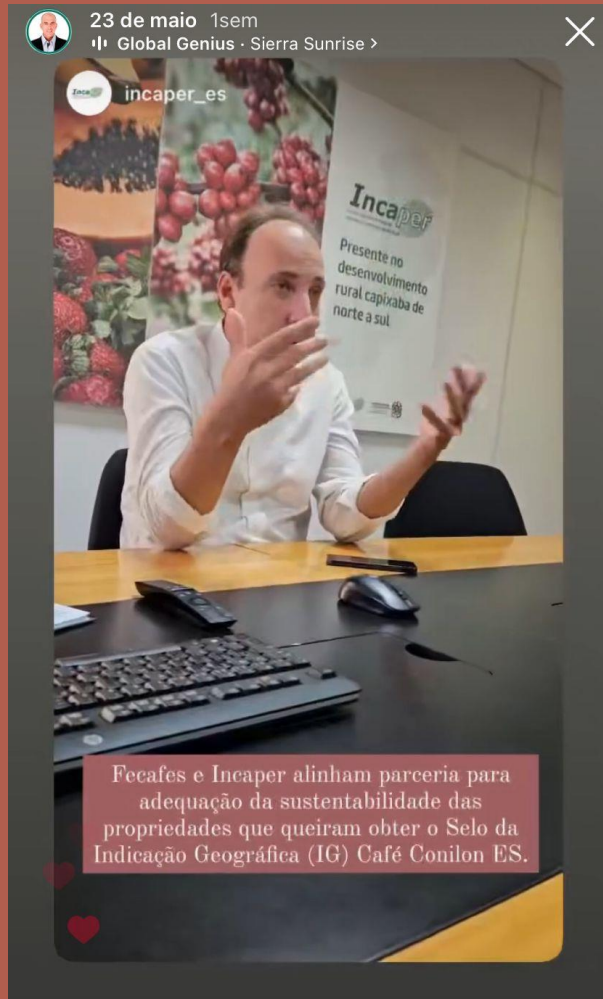


Café Conilon

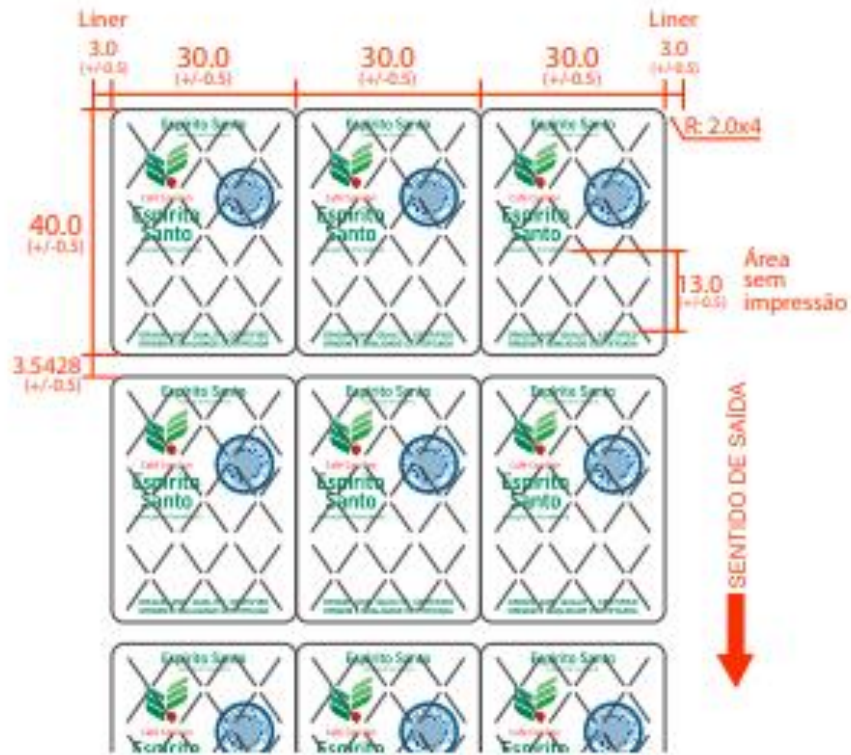
Espírito Santo

Indicação de Procedência

TERMO DE COOPERAÇÃO TÉCNICA



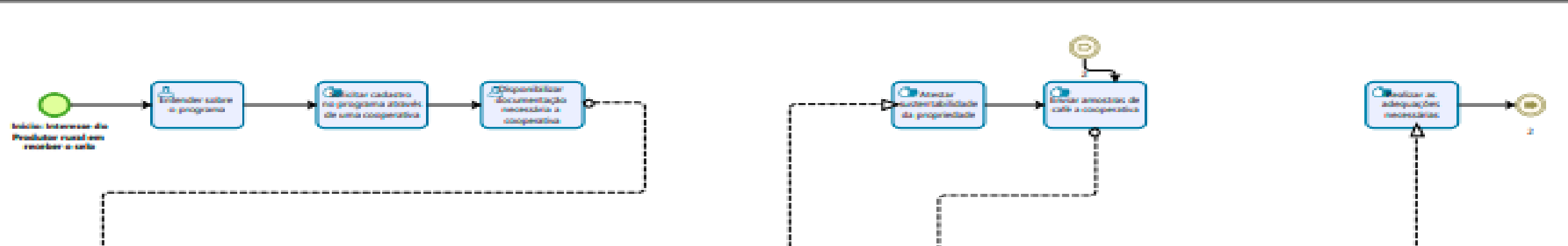
Arte sem corte de segurança para conferência



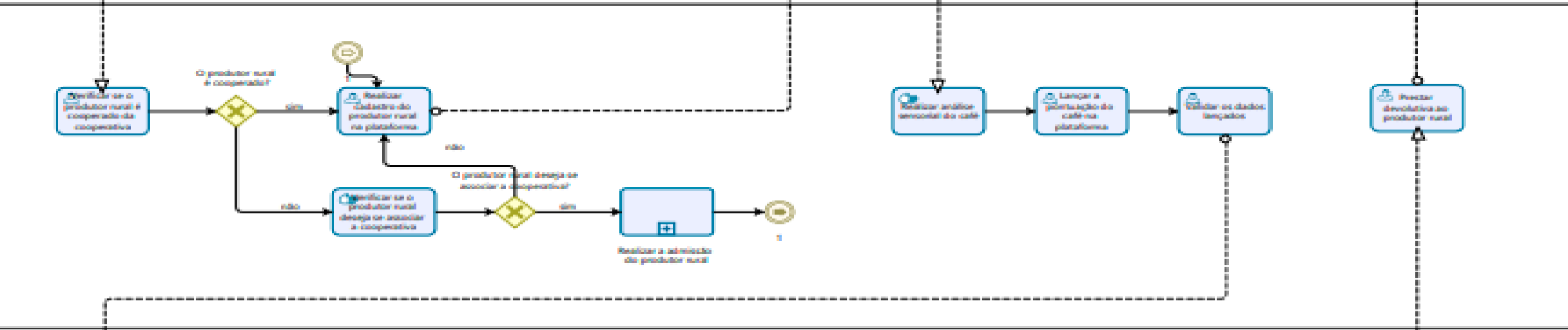
Processo selagem IG

Bizagi Modeler

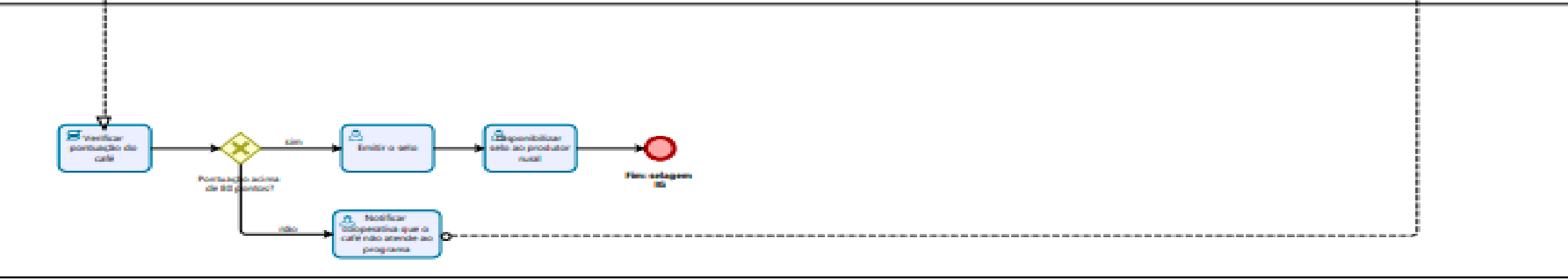
Produtor rural



Cooperativa



FISCALIS



A abrangência das Indicações Geográficas (IGs) aderentes ao projeto da Plataforma de Rastreabilidade é impressionante:

- **411 municípios**
- **97.823 cafeicultores**, com potencial de utilização do selo da IG nas regiões que integram o Instituto
- **38 milhões de sacas (60kg) de café produzidas**
- **1,39 milhões de hectares** de área de produção



Viva o conilon!

“Viva o Conilon” é, em primeiro lugar, um agradecimento. Uma saudação nossa, do povo capixaba, a esse produto que há décadas é a base para o sustento de muitas famílias do nosso estado. É uma exaltação ao grão que eleva o nome do Espírito Santo a um nível mundial.

“Viva o Conilon” é também um convite para imergir nessa cultura cheia de histórias, sabores e aromas de uma bebida energética que é parte fundamental da alimentação do povo brasileiro.

É o nosso grito de guerra. Representa a saga, a luta de cada uma das famílias capixabas que resistiu e persistiu no cultivo dessa variedade contra todas as forças contrárias.

“Viva o Conilon” celebra a diferença. Opõe-se o juízo de valor na comparação entre robusta e arábica e declara sua “independência” como bebida singular.

“Viva o Conilon” é uma via de mão dupla. Uma mensagem de dentro para fora (de nós para vocês) mas, ao mesmo tempo, uma forma de lembrarmos que esse grão faz parte de nossas vidas, que por isso nos esforçamos, estudamos e pesquisamos para oferecer um produto cada dia melhor. Esse é o nosso manifesto. É com esse espírito que faremos o estado reviver o protagonismo e a tradição que o levou a ser referência mundial no desenvolvimento e cultura do café conilon.



Café Conilon



Espírito Santo

Indicação de Procedência

